

Créer et entretenir une mare

L'eau, c'est la vie ! Une mare est un refuge de biodiversité : oiseaux, amphibiens, libellules et autres insectes... Quelques mètres cubes d'eau suffisent.

Quand creuser une mare ?

La meilleure période est en **octobre, pour que la mare se remplisse en hiver grâce à la pluie !**

Quels végétaux planter ?

Au printemps, planter localement ! Iris des marais, salicaire, épière, menthe, myosotis, renouée amphibie ou encore renoncule aquatique sans oublier le nénuphar jaune ! En plus d'oxygéner la mare, ces plantes sont le refuge et le support pour la faune aquatique !



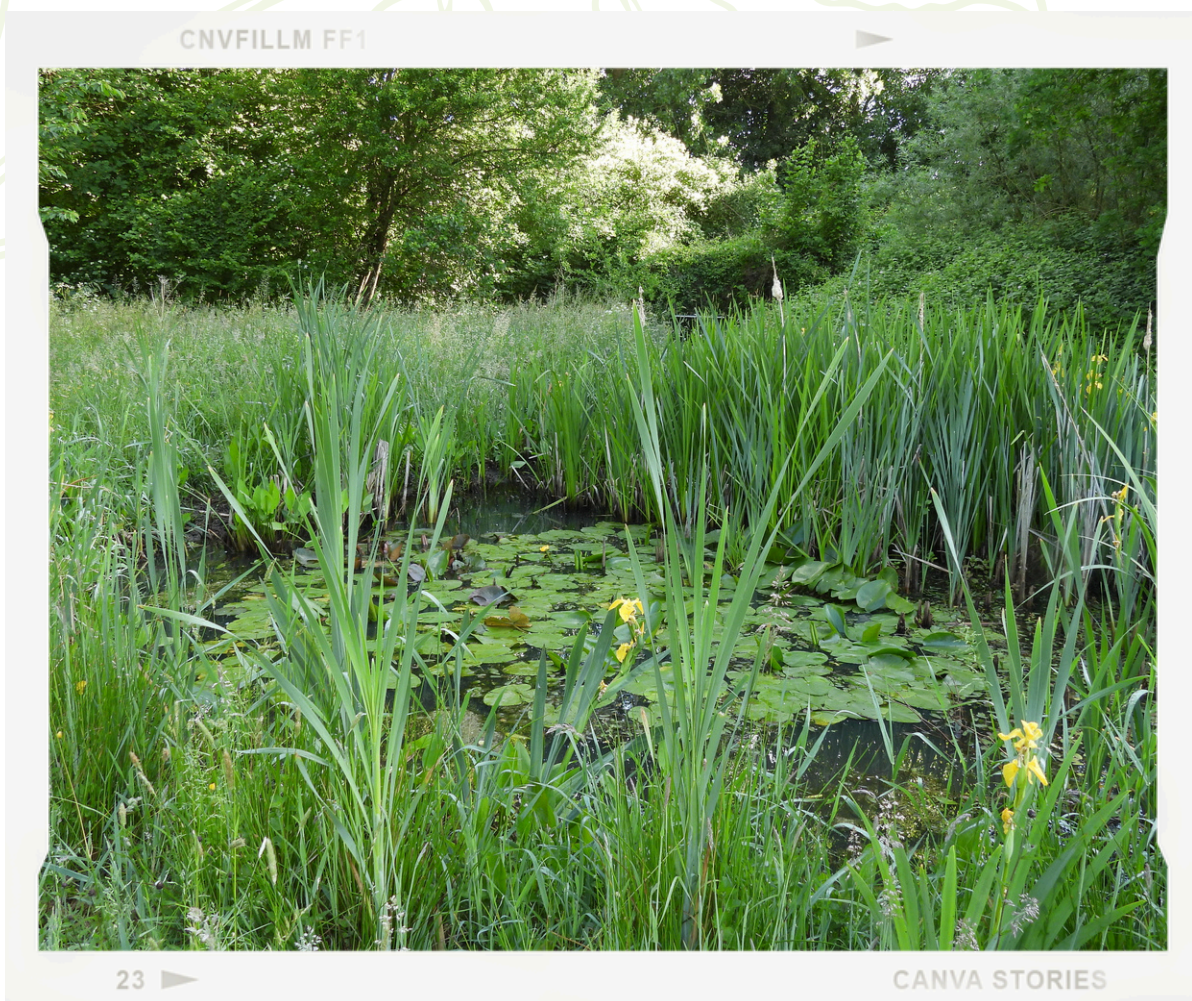
Comment mettre en place une mare ?

- **Délimiter et mesurer un rectangle** en fonction de la taille maximale souhaitée à l'aide de piquets.
- **Dessiner une forme ovoïde** au sein de votre rectangle pour donner la forme finale de votre mare et creuser une tranchée à l'extérieur de votre forme.
- **Creuser des paliers** : 20 à 30 cm de profondeur et 50 cm de long.
Pour votre dernier palier, votre point le plus profond doit être creusé à environ 1m50. Imaginez-vous être une petite grenouille devant descendre ou remonter ces marches d'escaliers !
- **Dérouler du grillage à poules** : pour éviter à des petits mammifères de creuser leurs galeries sous notre mare et de percer notre mare !
- Par dessus : **déposer votre feutrine** : pour éviter aux racines d'arbres de percer votre bâche !
- Et enfin par dessus tout ça **poser votre bâche, agraffer vos matériaux ensemble** au niveau du bourrelet de la tranchée et **remettez de la terre par dessus** en évitant soigneusement les cailloux. Si vous devez marcher sur votre bâche pour étaler la terre, enlevez vos chaussures !
- **Au printemps, cette terre sera le support pour nos plantes.** Pour une petite mare, choisissez une ou deux plantes hydrophytes à mettre au fond de la mare (nénuphar jaune, renoncule aquatique, renouée amphibie...), des héliophytes à mettre les pieds dans l'eau (iris, lycoperon d'Europe...) et des hygrophytes en haut des berges (menthe aquatique, jonc, carex).
On évite absolument les massettes et les roseaux qui coloniseront toute votre mare !

Comment entretenir sa mare ?

Le plus important est de garder la moitié de la mare en eau libre, sans végétaux !

Chaque automne, on retire les feuilles mortes et branches tombées dans la mare. Si on ne voit plus l'eau, on arrache délicatement quelques végétaux. Réaliser un curage pour enlever une partie de la vase peut être nécessaire tous les 3 à 5 ans. Mettez les végétaux et la vase sur le côté de votre mare quelques jours le temps que les petites bêtes retournent dans la mare et que l'eau y ruisselle.



Fiche réalisée dans le cadre du projet PICs Verts 2

